

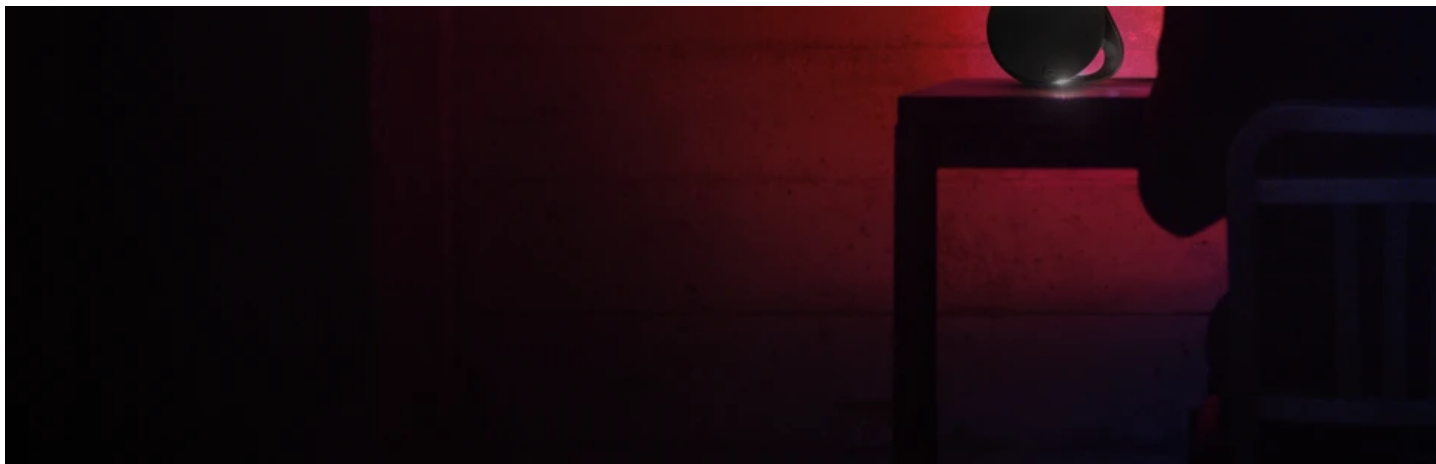
ALTAVOCES PARA JUEGOS EN PC LOGITECH G560 LIGHTSYNC



DETERMINADOS POR EL JUEGO

Luz + Sonido

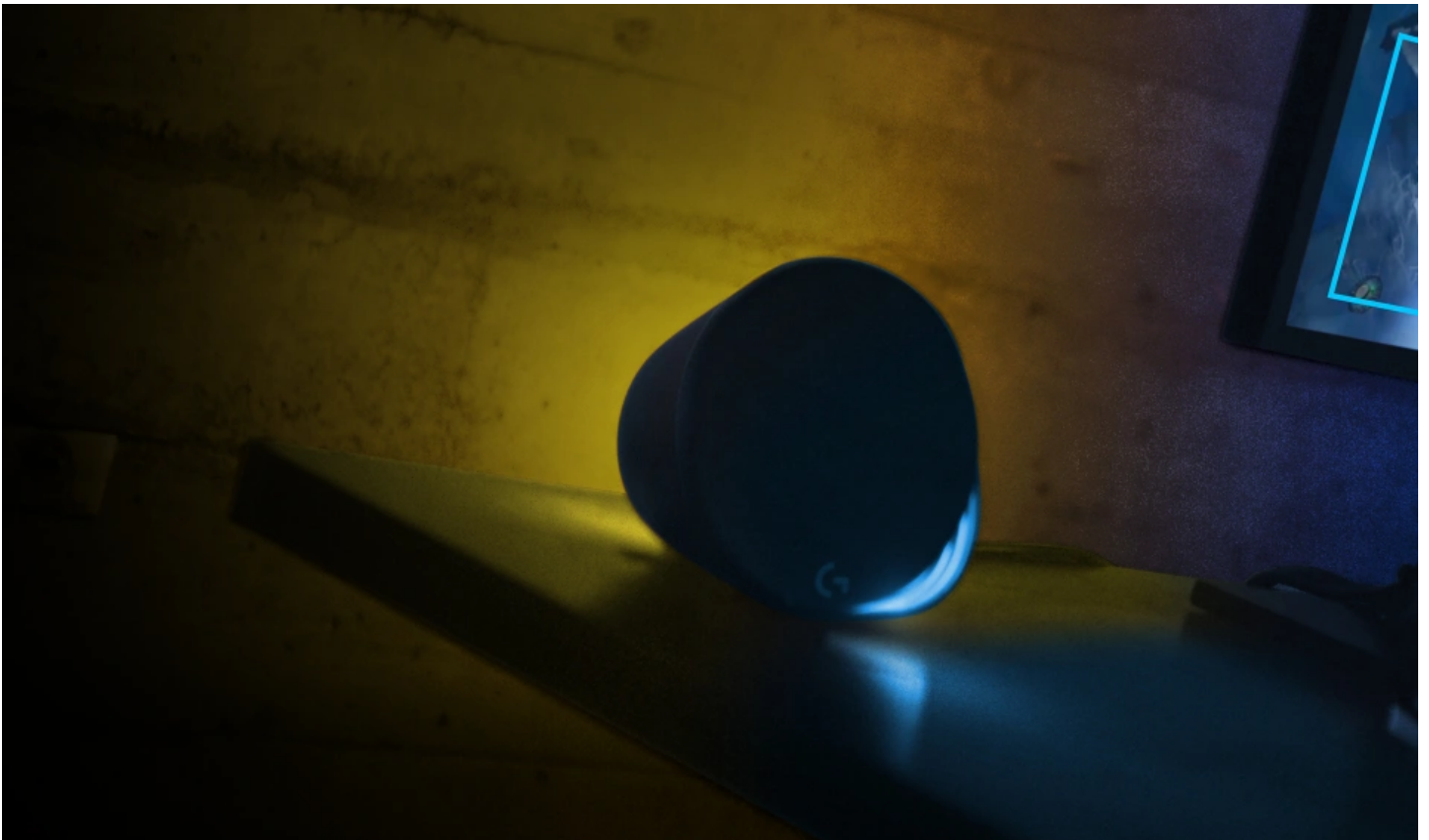




RGB LIGHTSYNC

La tecnología RGB LIGHTSYNC te sumerge en el entorno con una iluminación que reacciona automáticamente al contenido de juego. La luz y el color se pueden sincronizar con lo que aparece en la pantalla, cambiar al ritmo del audio o producir efectos especiales de iluminación programados por los desarrolladores. Hay ~16,8 millones de colores personalizables para crear el mejor ambiente y optimizar la experiencia.

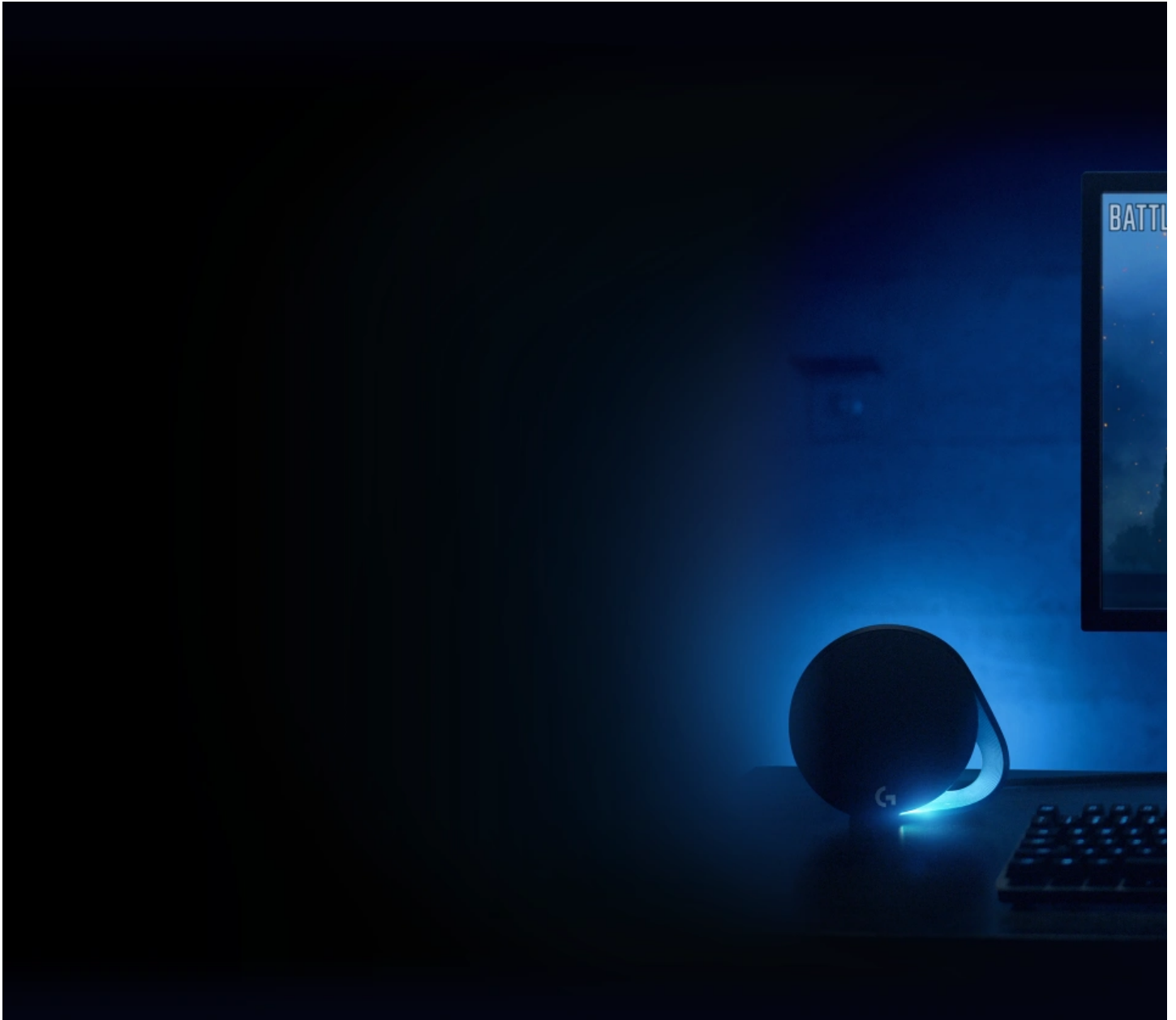




MÁS ALLÁ DEL MONITOR

Elige un área del monitor y asígnala a cualquiera de las cuatro zonas de iluminación usando Logitech G HUB. Elige una sección cualquiera de la pantalla y asígnala a una de las cuatro áreas: izquierda, derecha, frontal y posterior. El motor de LIGHTSYNC lee los colores de los píxeles en pantalla y los coordina dinámicamente con los altavoces en tiempo real. El resultado es una sorprendente iluminación ambiental que impregna la habitación.

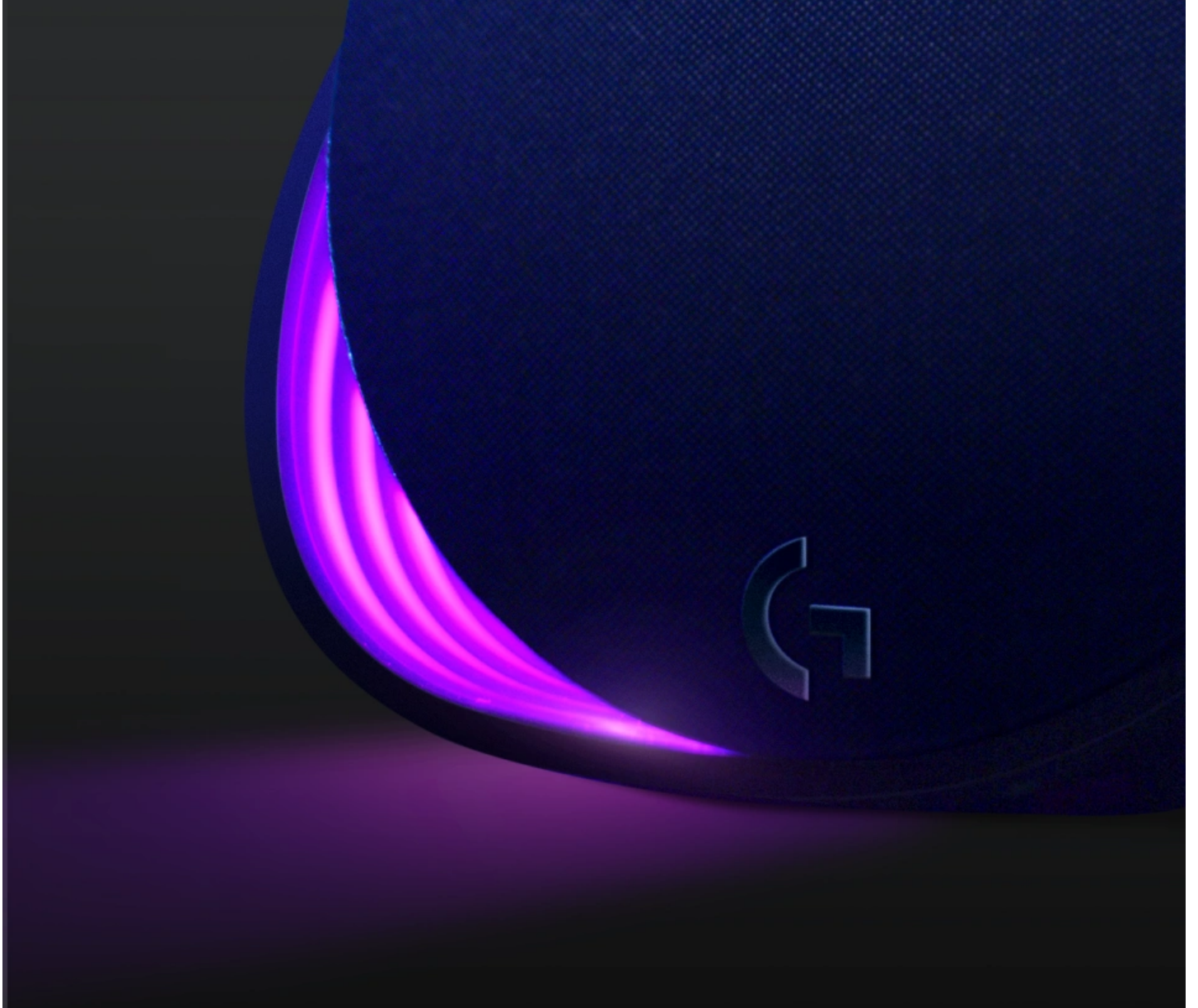
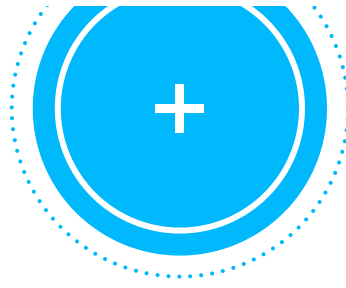
[VER CONFIGURACIONES DE MUESTRA DE PANTALLA ►](#)



SACA TUS JUEGOS A LA LUZ

Proyecta el mundo del juego en tu habitación. Los desarrolladores de juegos trabajan con nuestro SDK LIGHTSYNC para programar los efectos de color y animación de cada juego para realzar con RGB los espectaculares momentos que crean. Tus juegos favoritos. A plena luz.





VISUALIZADOR DE AUDIO

Crea tu propia fiesta con baile usando el visualizador de audio. Se activa para dar vida a la música. La respuesta de bajo volumen es un efecto de respiración suave. La iluminación de alto volumen emite pulsos rítmicos, las luces posteriores representan los tonos graves y las frontales los medios y los agudos. Usa una conexión USB y Logitech G HUB para personalizar colores y efectos de iluminación.

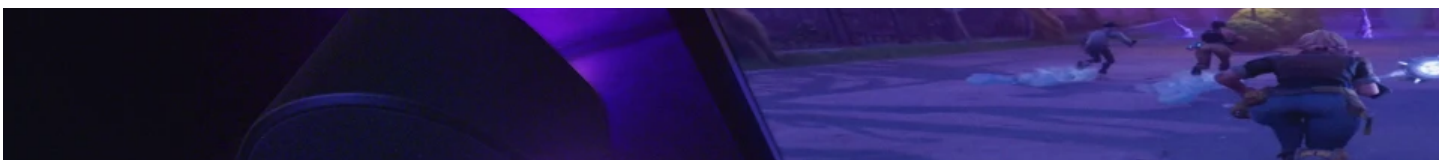


240 VATIOS DE POTENTE SONIDO

Siente la acción explosiva de 240 vatios de pico (120 vatios reales) del subwoofer con salida inferior y dos altavoces satélite con ligeros pero robustos transductores metálicos. Oye todos los detalles tal y como los imaginaron los diseñadores de juegos y sonido de este sistema de altavoces 2.1. Desde diversos ángulos, gracias al exclusivo diseño de transductor con un enorme espacio sonoro.

UN ALTAVOZ PARA TODO TU AUDIO

G560 se conecta a varias fuentes y las usa combinadamente: USB, 3,5 mm y *Bluetooth*[®]. Con Logitech Easy-Switch[™] puedes alternar fácilmente entre 4 dispositivo conectados.¹





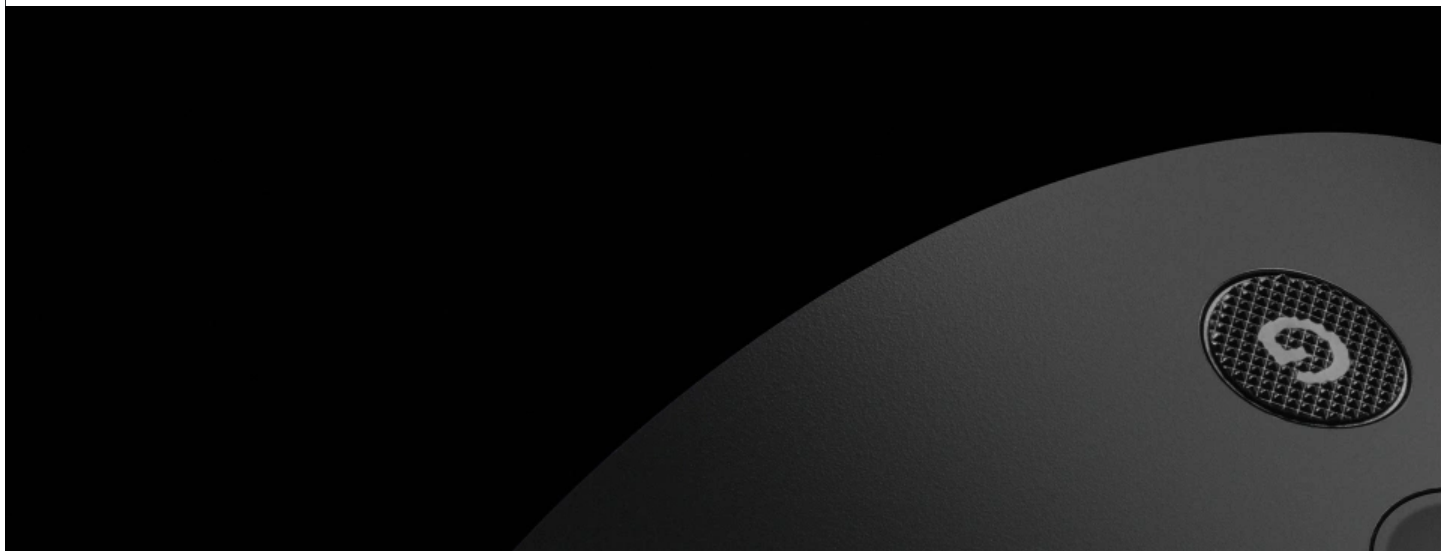
DISEÑADO PARA REBASAR LÍMITES

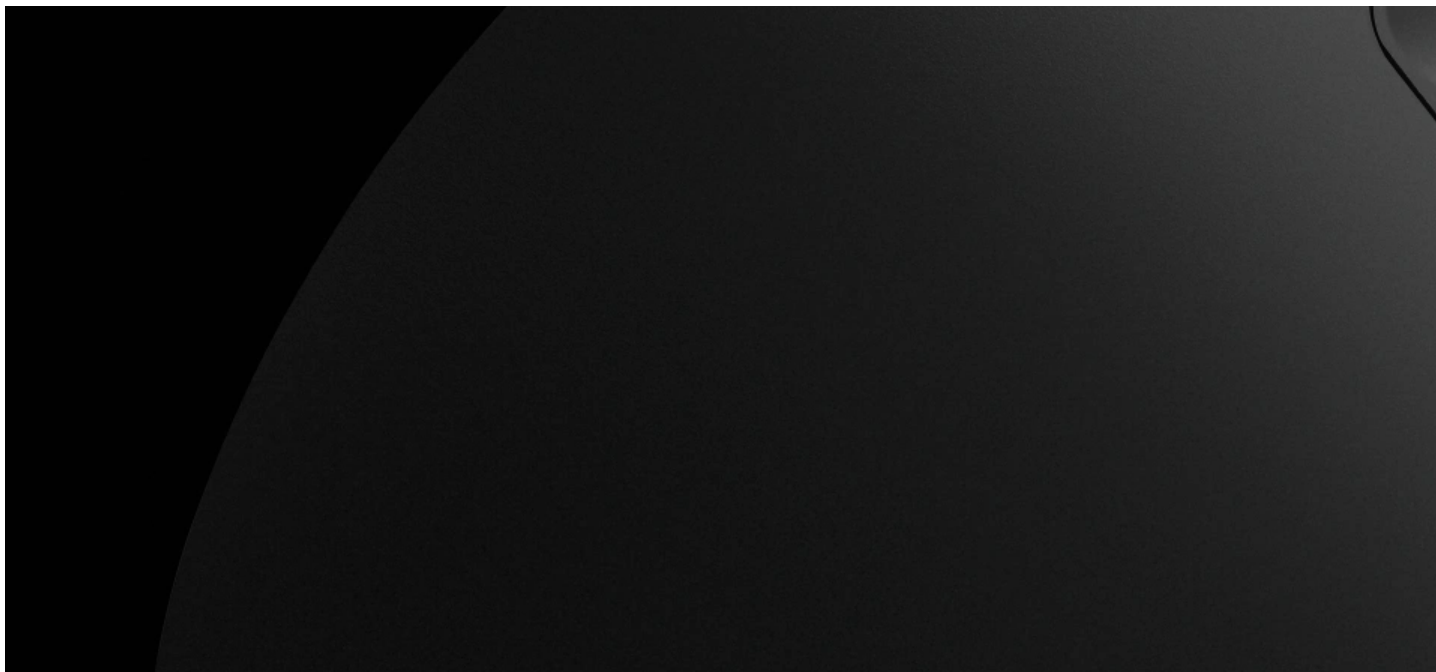
Siente los juegos y la música de una forma totalmente nueva. Dos zonas de iluminación por altavoz ofrecen proyección posterior para crear ambiente en el entorno y las dos zonas frontales aportan la iluminación más activa e informativa. Con LIGHTSYNC puedes personalizar unos 16,8 millones de colores según tus ajustes y estilo propios.

LOGITECH G HUB

Con G HUB puedes personalizar la iluminación y crear tus propios efectos, o seleccionar una de las funciones LIGHTSYNC avanzadas.

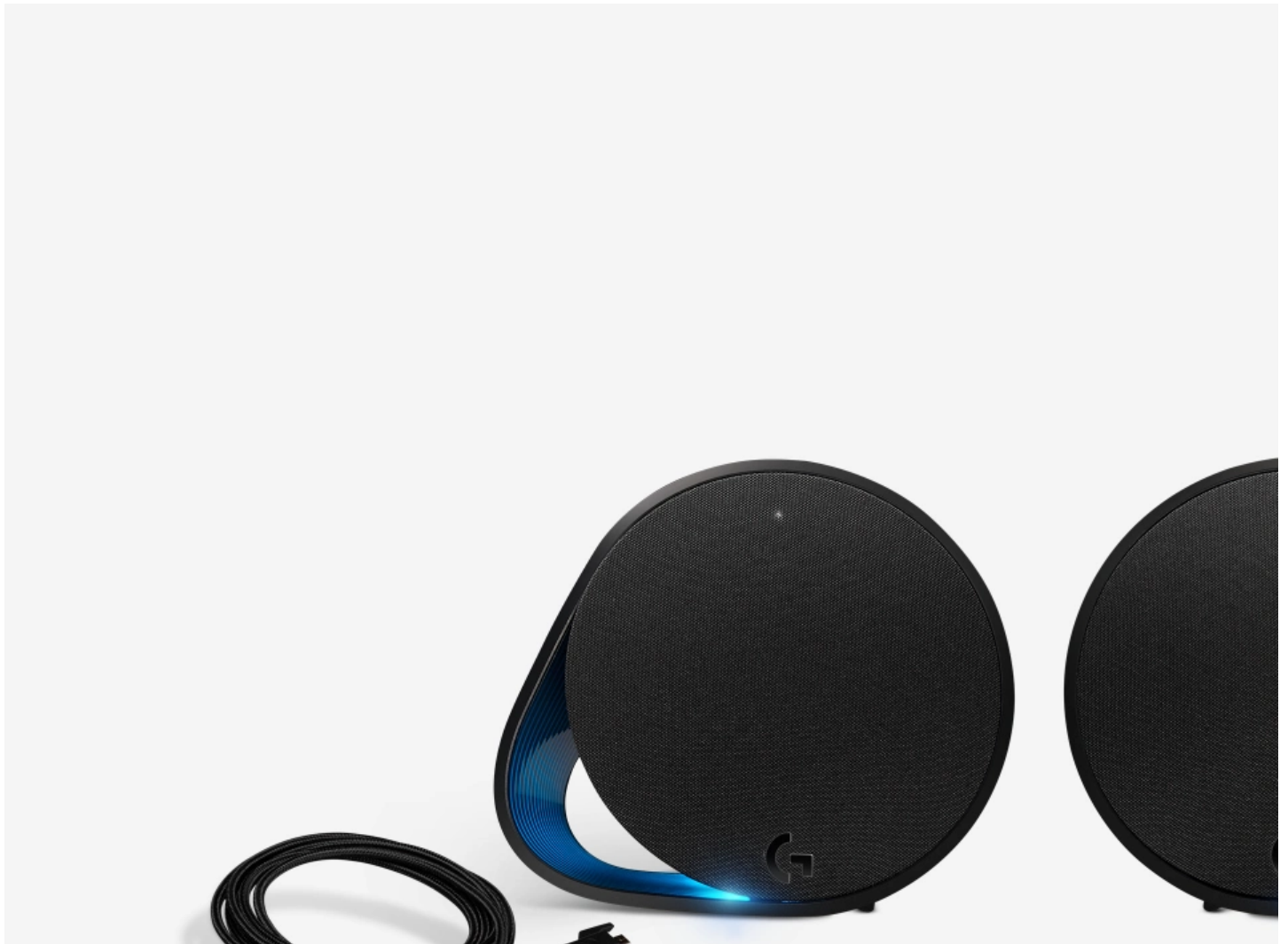
Puedes hacer que la luz reaccione a cualquier contenido: juegos, videos, música. Pulsa en el ecualizador de audio avanzado o programa la tecla G para activar comandos personalizados para cualquier aplicación.





CONTROLES MUY A MANO

El control de volumen es frontal y central. El emparejamiento *Bluetooth*[®] se realiza con una simple pulsación. La tecla G programable circula por una gradación de color de forma predeterminada y también se puede programar para activar aplicaciones o ejecutar macros de juego vía G HUB. El botón de encendido también está fácilmente accesible, en la parte posterior del altavoz satélite derecho.



EN LA CAJA

Dos altavoces satélite

Un subwoofer con cable de alimentación

Cable USB

Documentación del usuario