



Router inalámbrico Dual Band AC750

3en1: router, punto de acceso y el extensor de alcance

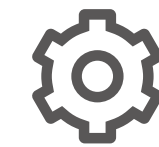
Archer C20



300Mbps 433Mbps + de doble
banda Wi-Fi



IPTV



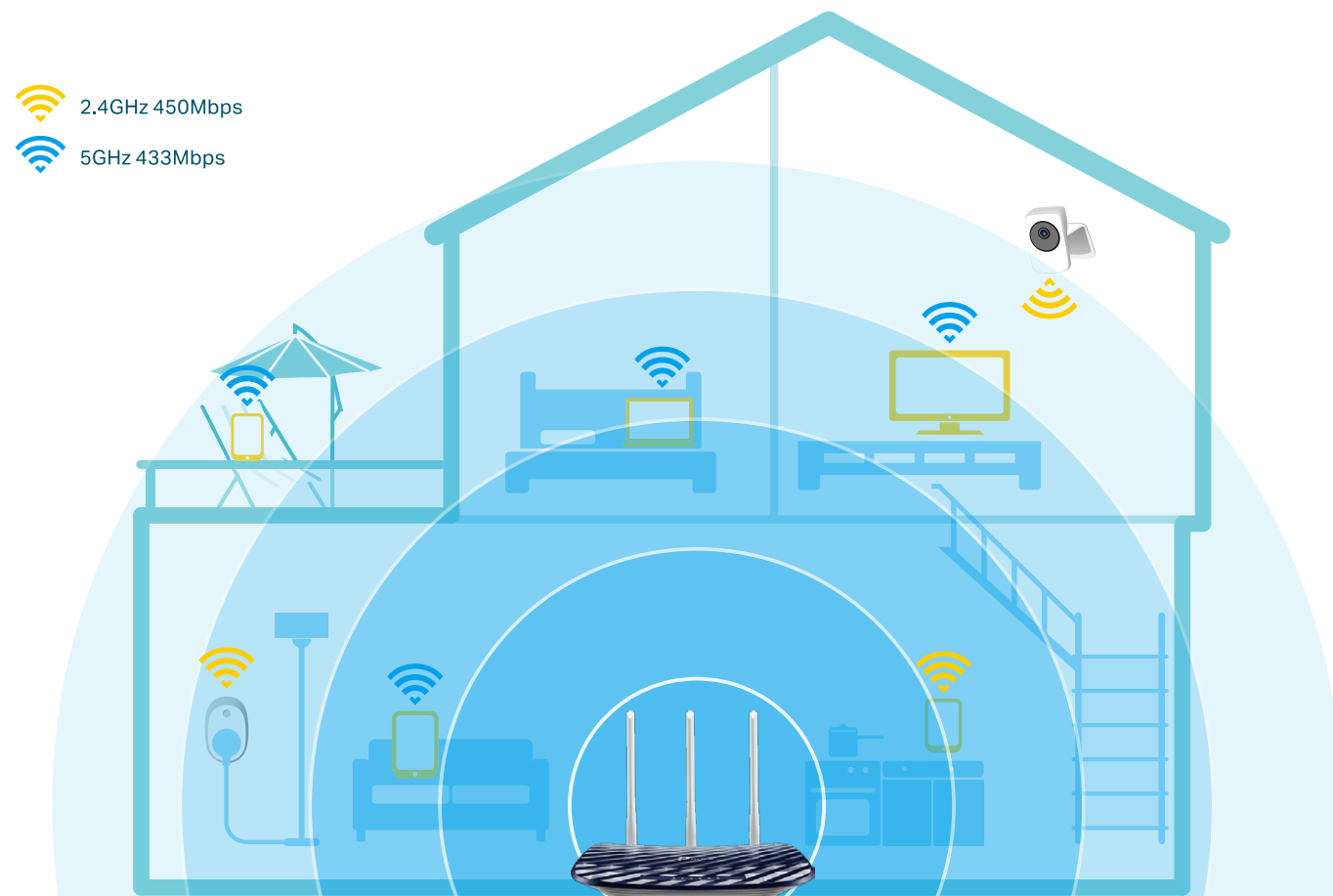
Configuración fácil



Reflejos

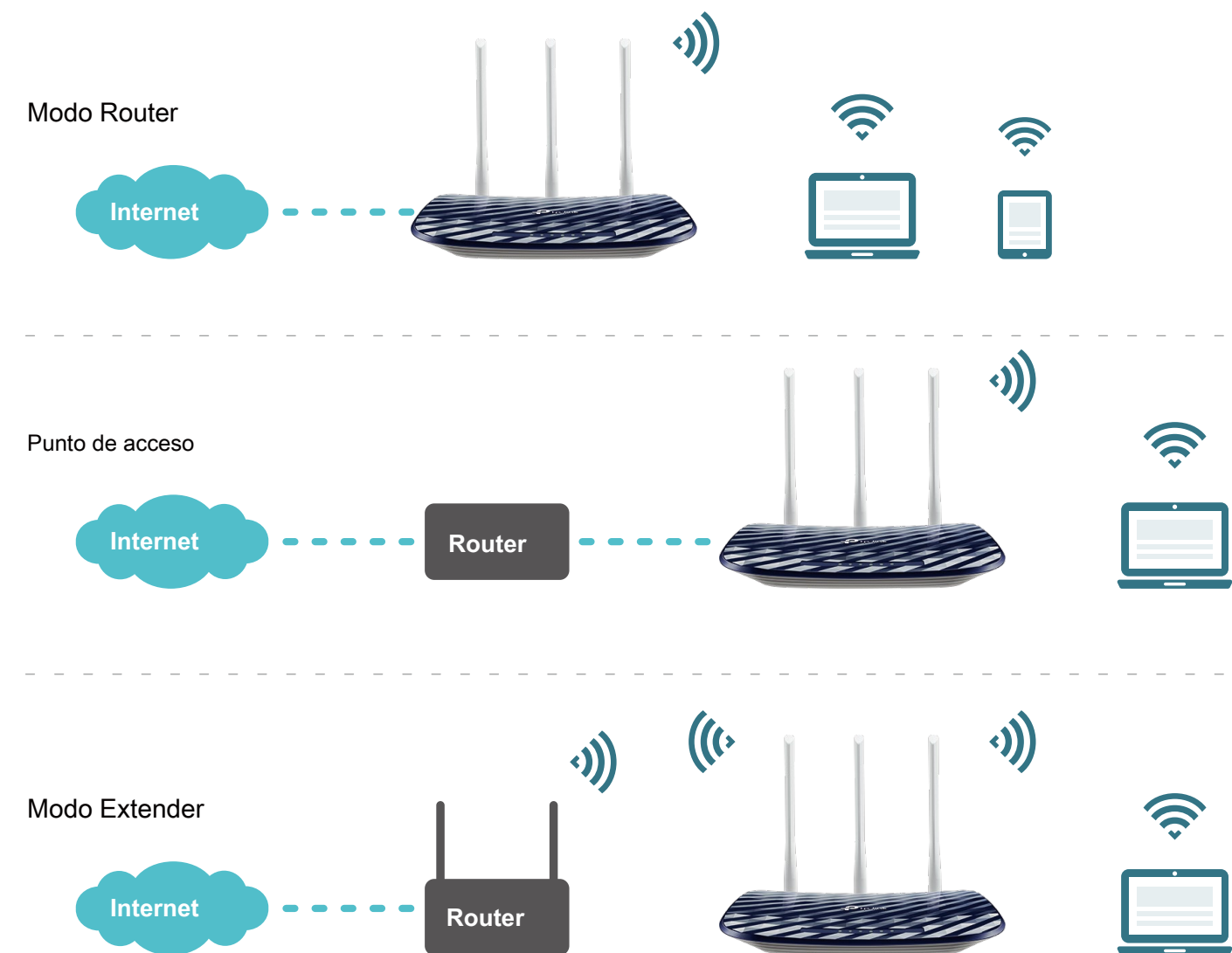
Corriente AC-Ready Wi-Fi para su hogar

Dale al play y olvídate de búfer con el arquero C20. una cobertura superior del router inalámbrico de CA le permite disfrutar de una red de alta velocidad para todas sus necesidades de Internet, ya sea para trabajar o jugar. Con velocidades de hasta 300 Mbps, la banda de 2,4 GHz es ideal para enviar mensajes de correo electrónico, navegar por la web, escuchar música y así sucesivamente. Para aplicaciones más exigentes, la banda de 5 GHz ofrece hasta 433Mbps para la transmisión de alta definición y juegos.



Función Multi-Mode

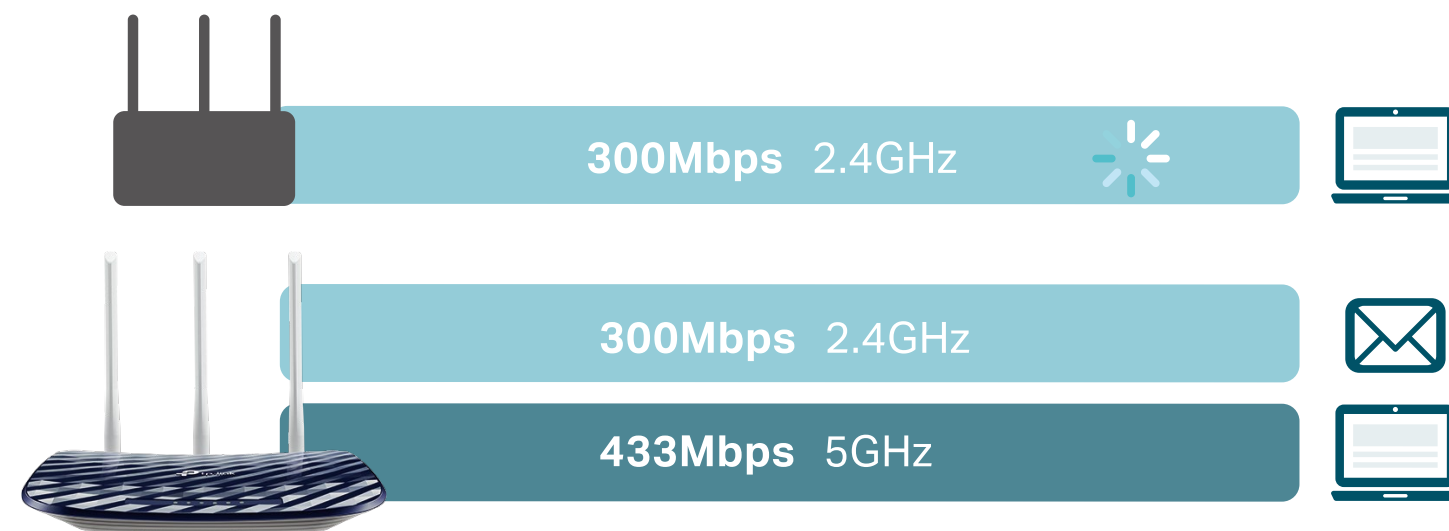
Además de servir como un router inalámbrico de CA, el arquero C20 también puede funcionar como un punto de acceso inalámbrico o un extensor de rango, que le proporciona la flexibilidad que necesita en cualquier situación. El modo se puede configurar fácilmente en la página de administración web o aplicación Tether.



Reflejos

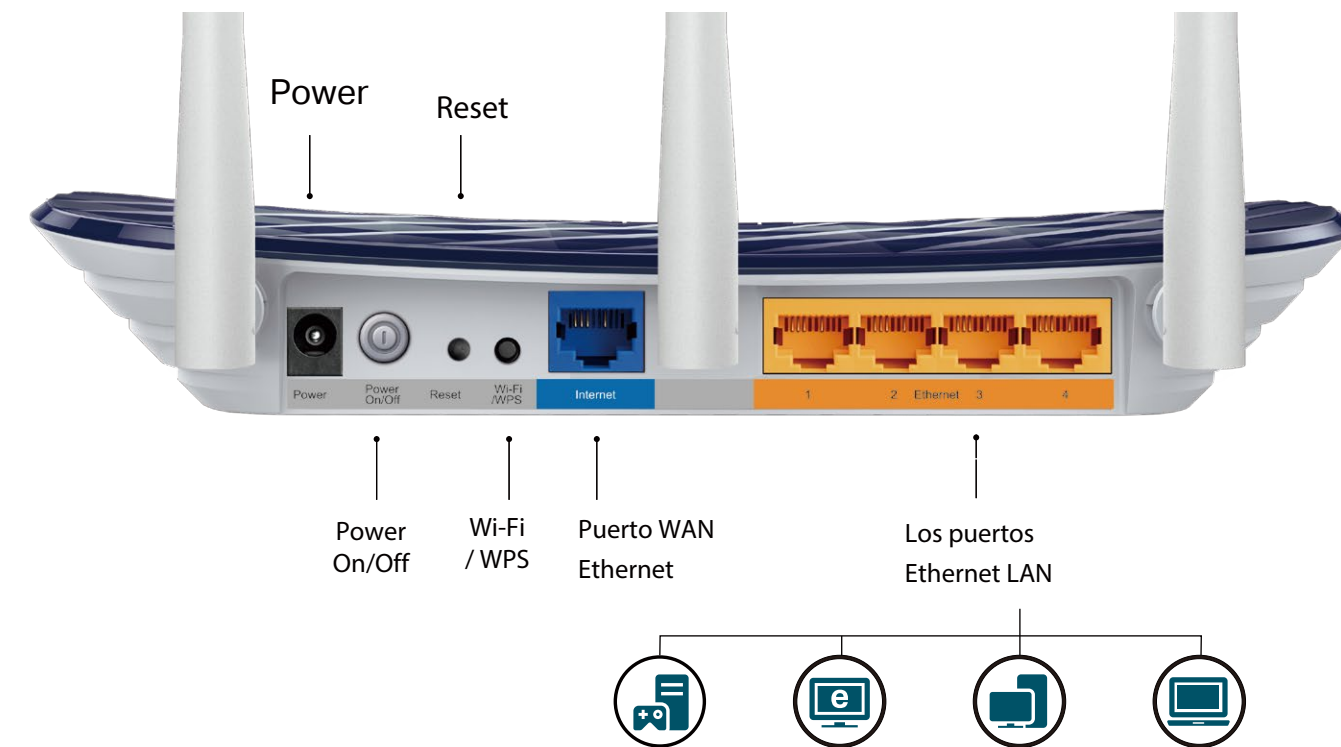
Wi-Fi Fuerte y listo para usar en la dual band

AC750 (300 Mbps de 2,4 GHz + 433Mbps de 5 GHz) Wi-Fi para conexiones fiables.



Fast Ethernet

Disfrutar de conexiones rápidas y fiables con cable para jugar y transmitir de la mejor manera.

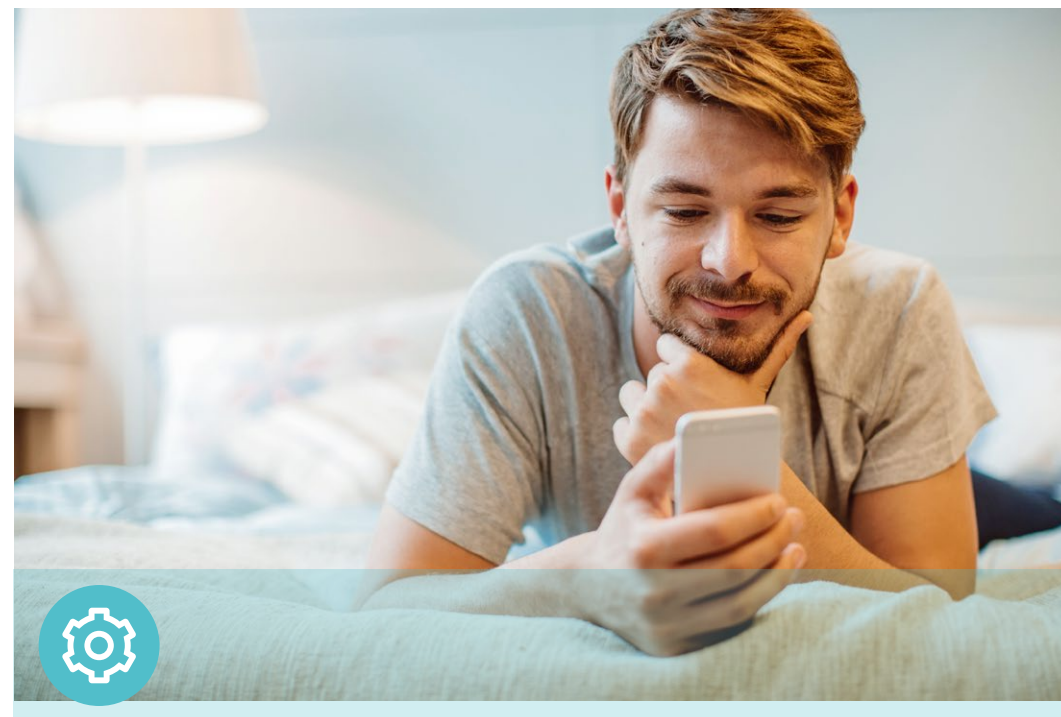


Características



Confiabilidad

- **Ultimate Speed Wireless** - 300Mbps en 2,4 GHz y 5 GHz de velocidad 433Mbps sobre Wi-Fi para el trabajo sin interrupciones
- **802.11ac** - compatible con 802.11b / g / n productos
- **IPTV** - Soporte IGMP Proxy / IGMP, el puente y etiqueta VLAN para optimizar la transmisión de IPTV
- **Fácil administración de banda ancha** - Control de ancho de banda asigna velocidad necesaria de cada dispositivo conectado a garantizar la calidad de la transmisión multimedia.
- **IPV6** - Compatible con IPv6 (Protocolo de Internet versión 6)



Facilidad de uso

- **Interfaz de usuario web intuitiva** - Asegurar una instalación rápida y sencilla y sin complicaciones.
 - o **Fácil de encendido / apagado** - Encender la radio / apagado inalámbrico utilizando la conexión Wi-Fi tecla On / Off
 - **Encendido / apagado** - Muy bien encender o apagar el router según sea necesario
 - **WPS** - Haga la conexión inalámbrica segura rápida y sencilla con sólo pulsar un botón
 - **Manejo sin complicaciones con Tether App** - Gestión de redes se hace fácil con la aplicación Tether TP-Link, disponible en cualquier dispositivo Android o iOS.



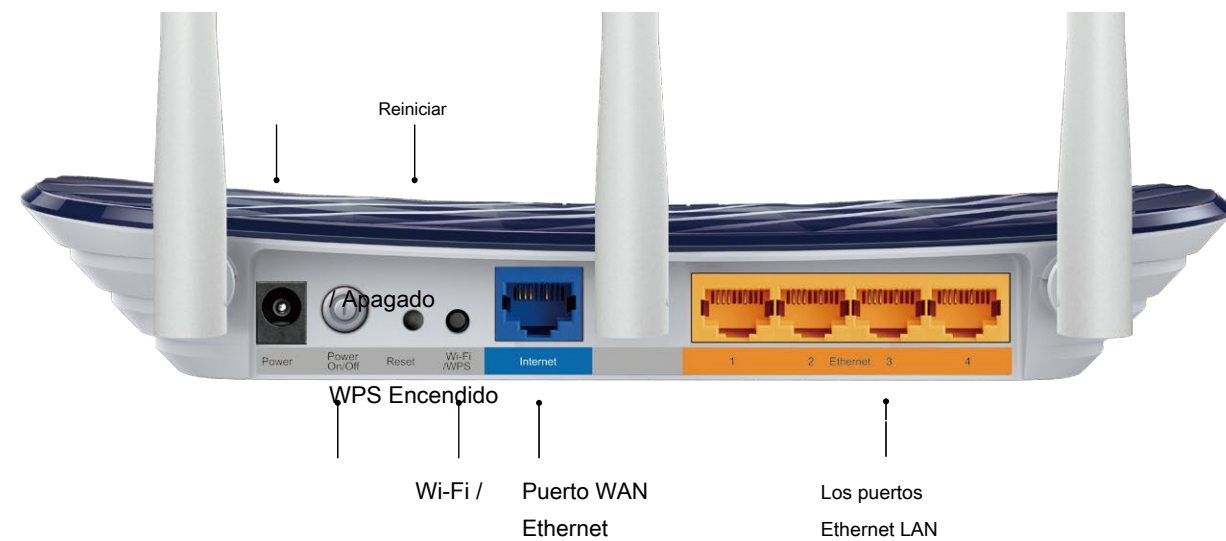
Seguridad

- **Red de visitas** - Proporcionar acceso independiente para los clientes asegurando al mismo tiempo la red doméstica.
- **Control de acceso** - Establecer una lista blanca o negra para permitir o bloquear ciertos dispositivos accedan a internet.
- **Controles parentales** - Manejo de cuándo y cómo los dispositivos conectados pueden acceder a Internet.
- **Encriptaciones para Secure Network** - encriptaciones WPA-PSK / WPA2-PSK proporcionan una protección activa contra las amenazas de seguridad.

Presupuesto

Hardware

- Puertos Ethernet: 4 x 10 Puertos / 100Mbps LAN, 1 x 10 Puertos / 100Mbps WAN
- Botones: Botón de reinicio, Botón de encendido / apagado, Wi-Fi / botón WPS Botón de reinicio
- Antenas: 3 direccional fijo antenas omnidireccionales
- Fuente de alimentación externa: 9 VCC / 0.6A 9 VCC / 0.6A
- Dimensiones (W x D x H): 9,1 x 5,7 x 1,4 pulg. (230 x 144 x 35 mm)



Inalámbrico

- Estándares sin hilos: IEEE 802.11ac / n / a 5 GHz, IEEE 802.11b / g / n de 2,4GHz
- Frecuencia: 2,4 GHz y 5 GHz
- Tasa de señal:
 - 5 GHz: Hasta 433Mbps
 - 2,4 GHz: hasta 300 Mbps
- Sensibilidad de recepción: 5 GHz
 - 11a 54M: -76dBm; 11ac VHT20 MCS8: -70dBm;
 - 11ac VHT40 MCS9: -65.5dBm; 11ac VHT80 MCS9: -61.5dBm
- 2,4 GHz:
 - 11g 54M: -76dBm; 11n; HT20 MCS7: -74dBm;
 - 11n HT40 MCS7: -71dBm
- Función inalámbrica: Activar / Desactivar radio inalámbrica, WDS Bridge, WMM, estadísticas Wireless
- Seguridad inalámbrica: 64/128 bits WEP, WPA / WPA2, WPA-PSK / WPA2-PSK cifrado

Presupuesto

Software

- Tipo de WAN: IP dinámica, IP estática, PPPoE, PPTP (Acceso dual), L2TP (Acceso dual), Bigpond
- DHCP: Servidor, la lista del cliente DHCP, Reserva
- Calidad de servicio: WMM, Control de ancho de banda
- Reenvío de puertos: Servidor Virtual, la activación de puertos, UPnP, DMZ
- DNS Dinámico: DynDns, NO-IPDynDns, NO-IP
- Control de acceso: Control Parental, Control de Gestión Local, Lista de ordenadores, acceso Programación, Gestión de Reglas.
- Cortafuegos de seguridad: DoS, SPI Firewall, Dirección IP Filtro Filtro de dirección MAC / filtro de dominio, direcciones IP y MAC / Encuadernación
- Protocolos: IPv4, IPv6
- Administración: Control de Acceso, Gestión Local, gestión remota.
- Red de visitantes: red de invitados de 2,4 GHz, 5 GHz red de invitados.
-



Para mayor información por favor visite

<http://www.tp-link.com/products/details/Archer-C20.html> o escanear el

código QR de

Otros

· Certificación

FCC, CE, RoHS

· Exigencias

Microsoft Windows 10 / 8,1 / 8/7 / Vista / XP / 2000 / NT / 98SE, MAC OS, NetWare, UNIX o Linux

Internet Explorer 11, Firefox 12.0, 20.0 Chrome, Safari 4.0, o de otro tipo de módem de cable o DSL navegador habilitado para Java

Suscripción con un proveedor de servicios de Internet (para acceso a Internet)

· Ambiente

· Temperatura de funcionamiento: 0 °C ~ 40

°C (32 °F ~ 104 °F)

Temperatura de almacenamiento: -40Temperatura de almacenamiento: -40

°C ~ 70 °C (- 40 °F ~ 158 °F)

Humedad de funcionamiento: 10% ~ 90% sin condensación Humedad de

almacenamiento: 5% ~ 90% sin condensación

· Contenidos del paquete

Cable Ethernet inalámbrica Router Archer

C20 Adaptador de corriente RJ-45 Guía

de instalación rápida